



Pool King

Руководство по эксплуатации



«Mini» Светильник 50Вт 12В из ABS пластика для ванн SPA и сборно-разборных бассейнов. Модель: PA17883V

ВНИМАНИЕ! Инструкция, которую вы держите в руках, содержит важную информацию по технике безопасности, необходимую при монтаже и включении изделия. Следовательно, специалист, выполняющий установку оборудования и последующий пользователь должны внимательно изучить инструкцию перед началом монтажа и включением. Сохраните данную инструкцию для последующего использования.

1. Общие указания

Настоящая инструкция предназначена для ознакомления потребителя, обслуживающего персонала, специалистов по монтажу с устройством, принципом действия и обслуживанием.

Всегда для монтажа и эксплуатации привлекайте только квалифицированных специалистов. Подключение светильников к электросети должно выполняться уполномоченным специалистом-электриком.

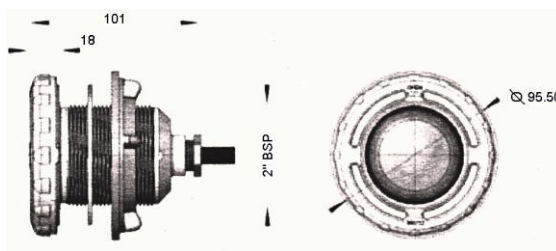
Подводный светильник предназначен для использования при полном погружении под воду, в пресной воде. Светильник представляет собой электрическое устройство класса III сверхмалого безопасного напряжения (12В переменного тока). Подводный светильник удовлетворяет степени защиты IPX8 (стойкость к проникновению пыли, твердых частиц и влаги) при номинальной глубине погружения 2м.

Подводный светильник соответствует международным стандартам безопасности для систем освещения, в частности, стандарту **EN 60598-2-18: СВЕТИЛЬНИКИ ЧАСТЬ 2: ДОПОЛНИТЕЛЬНЫЕ ТРЕБОВАНИЯ, РАЗДЕЛ 18, СВЕТИЛЬНИКИ ДЛЯ ПЛАВАТЕЛЬНЫХ БАССЕЙНОВ И АНАЛОГИЧНОГО ПРИМЕНЕНИЯ.**

Производитель, ни при каких обстоятельствах не несет ответственность за сборку, установку или подключение любых электрических компонентов, установленных в местах, отличных от тех, для которых они предназначены.

2. Технические характеристики

- Напряжение – 12В
- Лампа – 12В 50Вт Цоколь GX 5.3
Галогенная лампа с отражателем и линзой
- Степень защиты – Class III IPX8



3. Комплектность

1. Корпус светильника
 - 1.1. Ламповый блок
 - 1.2. Пластиковая гайка
 - 1.3. Уплотнительная прокладка – 1шт.
 - 1.4. Электрический кабель 2x1,5x2500мм
2. Инструкция

4. Монтаж

- При проведении любых работ с устройством **обязательно** отключите его от электрической сети.
- Никогда не устанавливайте светильник в вертикальном положении направленной вниз лампой.
- Для качественного освещения плавательного бассейна светильником 50Вт, рекомендуется устанавливать 1 светильник на каждые 10 квадратных метров водной поверхности.
- Во избежание слепящего эффекта, светильник должен быть установлен таким образом, чтобы его свет не был направлен на зону отдыха возле бассейна.
- Чтобы не сливать бассейн каждый раз при замене лампы, рекомендуется устанавливать светильник в местах, доступных с верхнего края бассейна.

Для установки светильника в ванну SPA или сборно-разборный бассейн, необходимо в стенке сделать круглое отверстие Ø60,5мм, на расстоянии около 400мм от края бассейна (рис.1). Перед установкой корпуса светильника (№10), необходимо затянуть гайку ввода кабеля (№16), ключом 22мм. Наденьте уплотнительную резиновую прокладку (№11) на корпус светильника (№10), и установите его в вырезанное отверстие на стенке сборно-разборного бассейна или ванне SPA. Требуется оставить петлю провода около светильника (по длине чуть больше расстояния от светильника до края бассейна) для возможности демонтажа светильника. Закрепите светильник на стенке с помощью пластиковой гайки (№13), накрутив ее сзади на светильник (рис.2).

5. Обслуживание

Перед выполнением любого вида работ убедитесь, что подводный светильник не находится под напряжением.

Что бы переместить корпус светильника (№10) к краю сборно-разборного бассейна или ванны SPA необходимо снять пластиковую гайку (№13) и уплотнительную резиновую прокладку (№11) со светильника. Затем полностью извлеките корпус светильника (№10) на край бассейна. Поверните лицевую рамку (№3) против часовой стрелки и снимите ее. Открутите прижимную гайку (№4) воспользовавшись лицевой панелью (№3) как ключом (рис.4). Удалите защитную линзу (№5) и силиконовую уплотнительную прокладку (№7). Для обеспечения полной водонепроницаемости необходимо очистить уплотнительную прокладку лампы или заменить ее при наличии неустранимой деформации или видимых повреждений. Ослабив сзади гайку ввода кабеля (№16) вытяните галогенную лампу (№6). Отсоедините ее от керамического лампового патрона (№8), ослабив два крепящих винта (рис.5). Заменяв лампу, соберите светильник в обратной последовательности действий, обратив особое внимание на необходимость выполнения следующих действий:

- Точно отцентрировать стыковое соединение в корпусе.
- Плотно затяните все винты и гайки.
- Плотно затяните гайки сальников уплотнения.

Внимание!

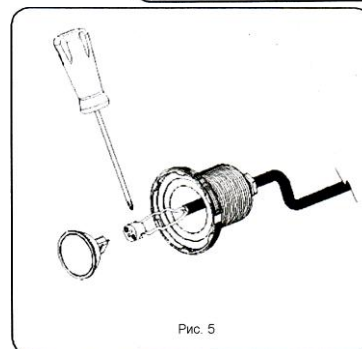
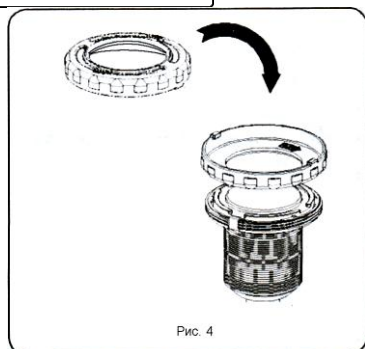
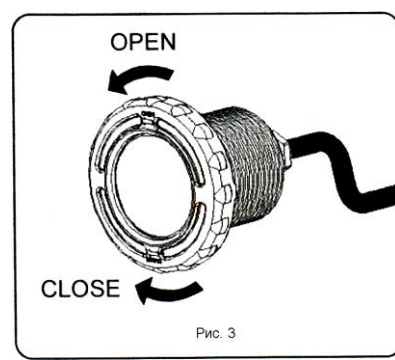
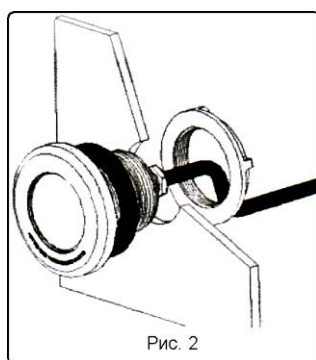
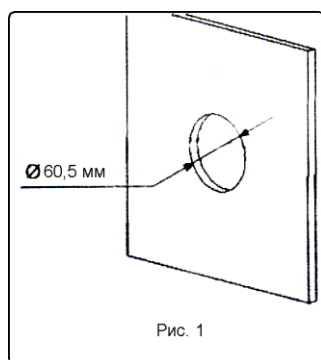
- Характеристики новой лампы должны совпадать с характеристиками лампы, поставляемой в комплекте с подводным светильником: галогенная лампа мощностью 50Вт, напряжением 12В, тип цоколя GX 5.3, защитная линза, не слепящий рефлектор на отражателе.
- Не допускается установка ламп без защитной линзы (№5).

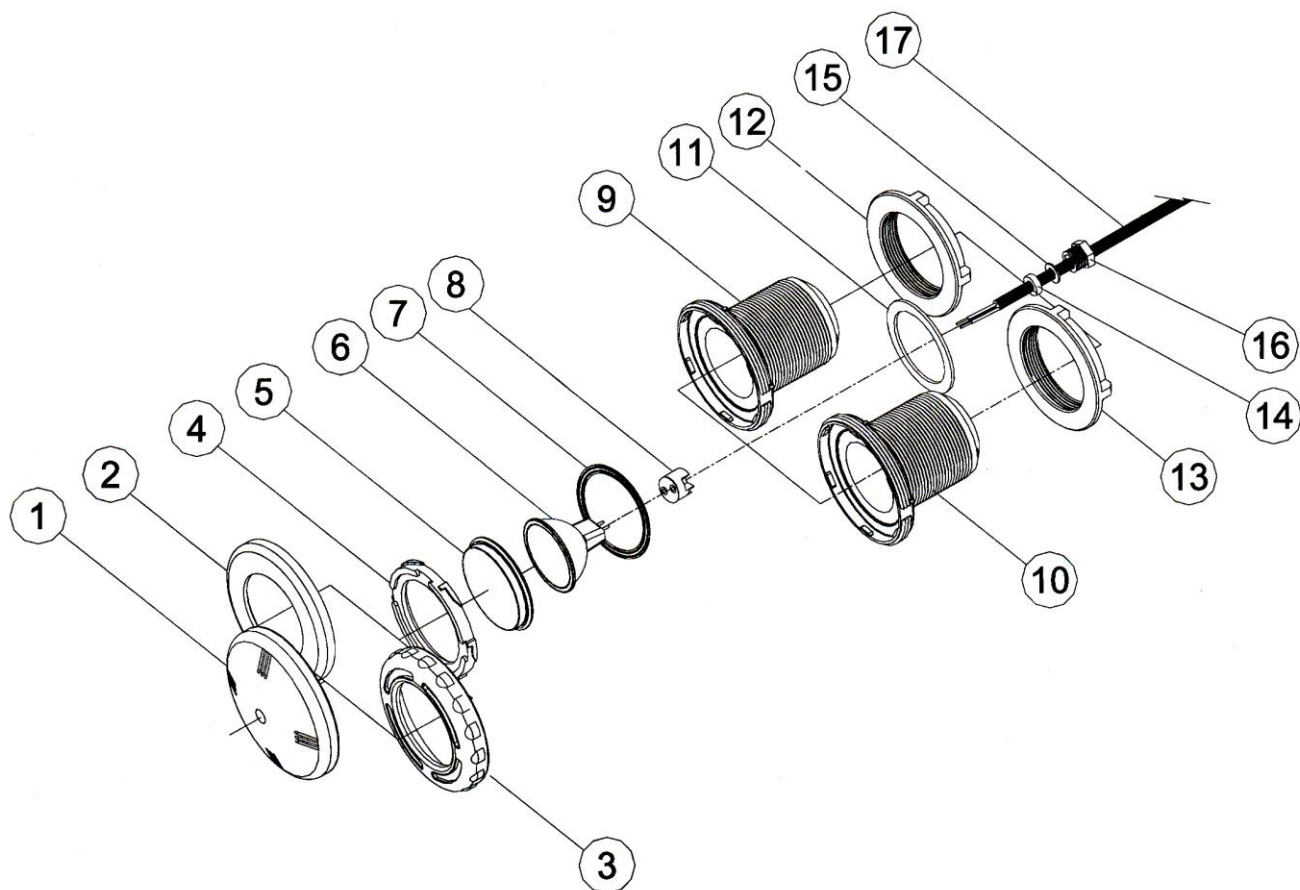
6. Включение

Убедитесь, что напряжение, подаваемое на светильник, ни при каких условиях не превышает 12В. Ток должен подаваться с использованием трансформатора безопасного сверхнизкого напряжения, подключение должно быть защищено правильно настроенным выключателем утечки тока на землю. Светильник должен работать только под водой и должен быть установлен на вертикальной стене бассейна вертикально. Никогда не включайте светильник, если он не находится в воде.

7. Техника безопасности

- Монтаж и установка светильника должна производиться **ТОЛЬКО** квалифицированным работником.
- Избегайте прикосновения к частям, находящимся под напряжением.
- Соблюдайте правила безопасности во избежание несчастных случаев.
- В частности, необходимо ознакомиться со стандартом IEC 364-7-702: ПРОВОДКА В ЗДАНИЯХ, СПЕЦИАЛЬНАЯ ПРОВОДКА ДЛЯ ПЛАВАТЕЛЬНЫХ БАССЕЙНОВ.
- Любые действия, касающиеся технического обслуживания или замены отдельных элементов, должны выполняться при отключенном от системы электропитания светильнике.
- При внесении каких-либо изменений в оригинальную электрическую схему подключения светильника (в процессе сборки, установки и запуска светильника) завод изготовитель ответственность не несет.
- Рекомендуется не использовать детали, разработанные другими производителями. Используйте продукцию, разработанную специально для ABS пластика.





№	Артикул	Название	Комплектация	Кол-во
1	18881/18882 (*)	Светофильтр: Красный / Желтый (*)	*	*
1	18883/18884 (*)	Светофильтр: Зеленый / Синий (*)	*	*
2	08554R0005 IP00	Лицевая рамка	—	—
3	17883R0003	Лицевая рамка	X	1
4	17883R0002	Прижимная гайка	X	1
5	08523	Защитная линза D.63	X	1
6	19334	Галогенная лампа 50Вт 12В, цоколь GX 5.3	X	1
7	17883R0005	Уплотнительная силиконовая прокладка	X	1
8	00360R0002	Керамический ламповый патрон	X	1
9	33709R0001	Корпус светильника	—	—
10	32381R0001	Корпус светильника	X	1
11	04051R0003	Уплотнительная резиновая прокладка	X	1
12	00329R0002	Пластиковая гайка	—	—
13	04051R0001	Пластиковая гайка	X	1
14	00346R0011	Резиновая уплотнительная прокладка	X	1
15	00346R0012	Прижимное пластиковое кольцо	X	1
16	00346R0010	Гайка ввода кабеля PG-11	X	1
17	21626R0005	Электрический кабель 2x1,5x2500	X	1

* Дополнительная опция

— В комплект данной модели не входит