



Pool King

Руководство по эксплуатации

«Mini» Светильник 50Вт 12В из ABS пластика для бетонного бассейна. Модель: PA17883

ВНИМАНИЕ! Инструкция, которую вы держите в руках, содержит важную информацию по технике безопасности, необходимую при монтаже и включении изделия. Следовательно, специалист, выполняющий установку оборудования и последующий пользователь должны внимательно изучить инструкцию перед началом монтажа и включением. Сохраните данную инструкцию для последующего использования.



1. Общие указания

Настоящая инструкция предназначена для ознакомления потребителя, обслуживающего персонала, специалистов по монтажу с устройством, принципом действия и обслуживанием.

Всегда для монтажа и эксплуатации привлекайте только квалифицированных специалистов. Подключение светильников к электросети должно выполняться уполномоченным специалистом-электриком.

Подводный светильник предназначен для использования при полном погружении под воду, в пресной воде. Светильник представляет собой электрическое устройство класса III сверхмалого безопасного напряжения (12В переменного тока). Подводный светильник удовлетворяет степени защиты IPX8 (стойкость к проникновению пыли, твердых частиц и влаги) при номинальной глубине погружения 2м.

Подводный светильник соответствует международным стандартам безопасности для систем освещения, в частности, стандарту **EN 60598-2-18: СВЕТИЛЬНИКИ ЧАСТЬ 2: ДОПОЛНИТЕЛЬНЫЕ ТРЕБОВАНИЯ, РАЗДЕЛ 18, СВЕТИЛЬНИКИ ДЛЯ ПЛАВАТЕЛЬНЫХ БАССЕЙНОВ И АНАЛОГИЧНОГО ПРИМЕНЕНИЯ.**

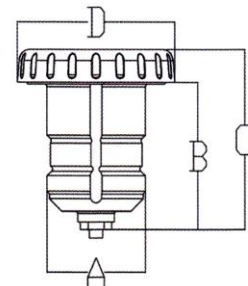
Производитель, ни при каких обстоятельствах не несет ответственность за сборку, установку или подключение любых электрических компонентов, установленных в местах, отличных от тех, для которых они предназначены.

2. Технические

характеристики

- Напряжение – 12В
- Лампа – 12В 50Вт Цоколь GX 5.3
Галогенная лампа с отражателем и линзой
- Степень защиты – Class III IPX8

A(мм)	B(мм)	C(мм)	D(мм)
59	74,97	91,55	94,27



3. Комплектность

1. Корпус светильника
 - 1.1. Ламповый блок
 - 1.2. Уплотнительная резиновая прокладка – 1шт.
 - 1.3. Электрический кабель 2x1,5x2500мм
2. Инструкция

4. Монтаж

- При проведении любых работ с устройством **обязательно** отключите его от электрической сети.
- Никогда не устанавливайте светильник в вертикальном положении направленной вниз лампой.
- Для качественного освещения плавательного бассейна светильником 50Вт, рекомендуется устанавливать 1 светильник на каждые 10 квадратных метров водной поверхности.
- Во избежание слепящего эффекта, светильник должен быть установлен таким образом, чтобы его свет не был направлен на зону отдыха возле бассейна.
- Чтобы не сливать бассейн каждый раз при замене лампы, рекомендуется устанавливать светильник в местах, доступных с верхнего края бассейна.

Чтобы установить светильник в бетонный бассейн, в стене должен быть установлен стеновой проход подключения форсунки (рис.9) на расстоянии около 400-700мм от края бассейна. Наденьте резиновое уплотнительное кольцо (№13) на корпус светильника (№10). Перед установкой корпуса светильника (№10), необходимо затянуть гайку ввода кабеля (№16), ключом 22мм. Протяните провод светильника через стеновой проход для подключения форсунки к распределительной коробке (рис.1).

Важно!

- Распределительная коробка должна находиться **обязательно** выше максимального уровня воды в бассейне, во избежание попадания воды в нее при демонтаже светильника (рис.2).
- При протяжке провода по трубе к распределительной коробке **обязательно** оставляйте провод не натянутым (по метражу чуть больше расстояния от светильника, до края бассейна) для возможности дальнейшего демонтажа.

Смажьте резиновое уплотнительное кольцо (№13) силиконовой смазкой. Затем установите корпус светильника (№10) в стеновом проходе для подключения форсунок (рис.3).

5. Обслуживание

Перед выполнением любого вида работ убедитесь, что подводный светильник не находится под напряжением. Демонтаж светильника может производиться при наполненном бассейне. Для этого отсоедините корпус светильника (№10) от стенового прохода для подключения форсунок и вытащите его на край бассейна (рис.4). Поверните лицевую рамку (№2) против часовой стрелки и снимите ее (рис.5). Открутите прижимную гайку (№4) воспользовавшись лицевой панелью (№2) как ключом (рис.6). Удалите защитную линзу (№5) и силиконовую уплотнительную прокладку (№7). Для обеспечения полной водонепроницаемости необходимо очистить уплотнительную прокладку лампы или заменить ее при наличии неустраняемой деформации или видимых повреждений. Ослабив сзади гайку ввода кабеля (№16) вытяните галогенную лампу (№6). Отсоедините ее от керамического патрона (№8), ослабив два крепящих винта (рис.7). Заменяв лампу, соберите светильник в обратной последовательности действий, обратив особое внимание на необходимость выполнения следующих действий:

- Точно отцентрировать стыковое соединение в корпусе.
- Плотнo затяните все винты и гайки.
- Плотнo затяните гайки сальников уплотнения.

Внимание!

- Характеристики новой лампы должны совпадать с характеристиками лампы, поставляемой в комплекте с подводным светильником: галогенная лампа мощностью 50Вт, напряжением 12В, тип цоколя GX 5.3, защитная линза, не слепящий рефлектор на отражателе.
- Не допускается установка ламп без защитной линзы (№5).

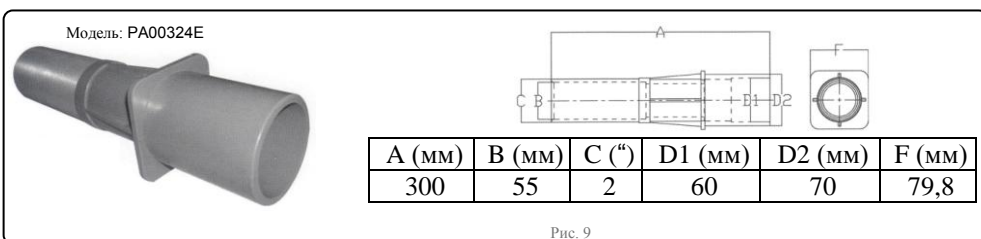
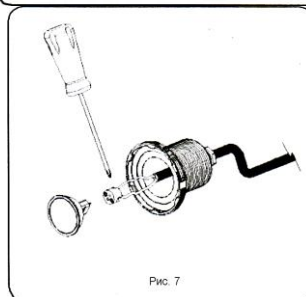
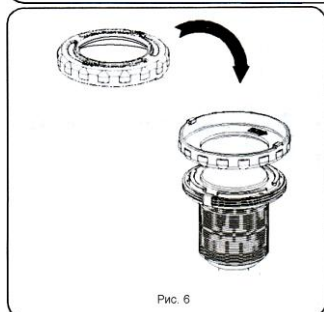
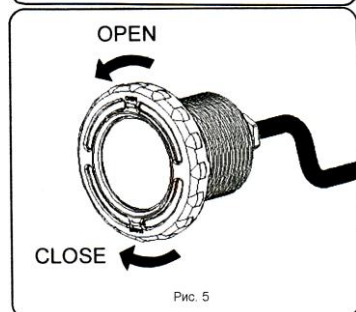
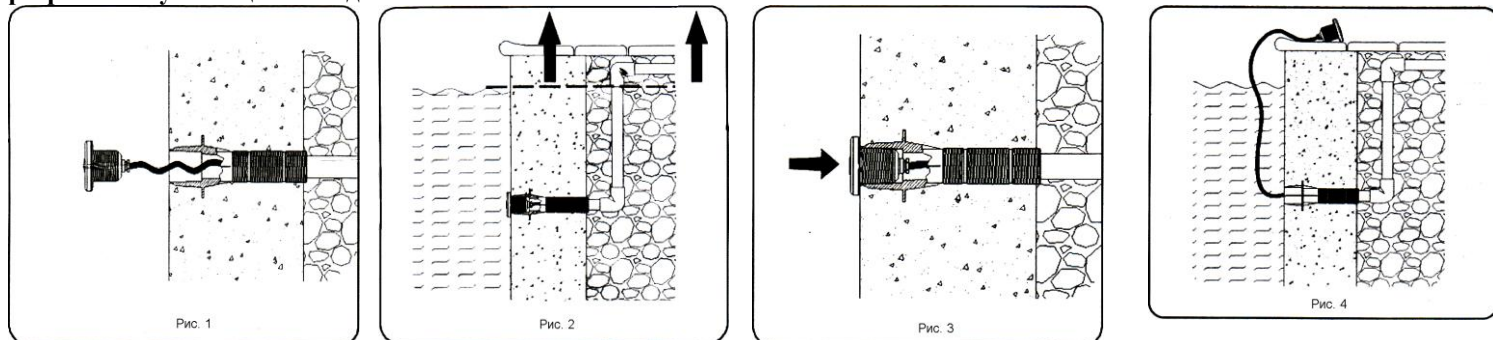
6. Включение

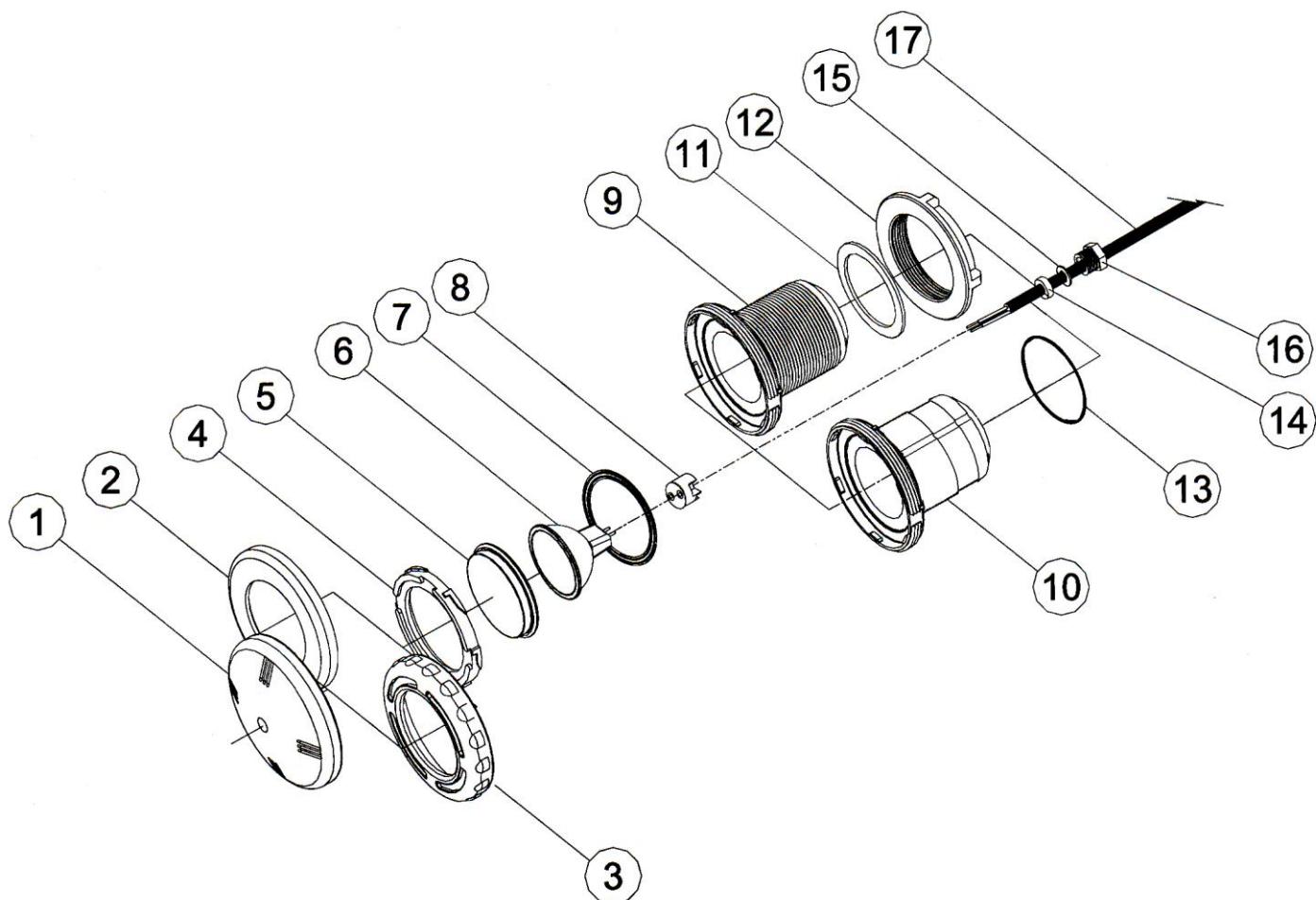
Убедитесь, что напряжение, подаваемое на светильник, ни при каких условиях не превышает 12В. Ток должен подаваться с использованием трансформатора безопасного сверхнизкого напряжения, подключение должно быть защищено правильно настроенным выключателем утечки тока на землю. Светильник должен работать только под водой и должен быть установлен на вертикальной стене бассейна вертикально. Никогда не включайте светильник, если он не находится в воде.

7. Техника безопасности

- Монтаж и установка светильника должна производиться **ТОЛЬКО** квалифицированным работником.
- Избегайте прикосновения к частям, находящимся под напряжением.
- Соблюдайте правила безопасности во избежание несчастных случаев.
- В частности, необходимо ознакомиться со стандартом ИЕС 364-7-702: ПРОВОДКА В ЗДАНИЯХ, СПЕЦИАЛЬНАЯ ПРОВОДКА ДЛЯ ПЛАВАТЕЛЬНЫХ БАССЕЙНОВ.
- Любые действия, касающиеся технического обслуживания или замены отдельных элементов, должны выполняться при отключенном от системы электропитания светильнике.
- При внесении каких-либо изменений в оригинальную электрическую схему подключения светильника (в процессе сборки, установки и запуска светильника) завод изготовитель ответственность не несет.

Рекомендуется не использовать детали, разработанные другими производителями. Используйте продукцию, разработанную специально для ABS пластика.





№	Артикул	Название	Комплектация	Кол-во
1	18881/18882 (*)	Светофильтр: Красный / Желтый (*)	*	*
1	18883/18884 (*)	Светофильтр: Зеленый / Синий (*)	*	*
2	08554R0005 IP00	Лицевая рамка	—	—
3	17883R0003	Лицевая рамка	X	1
4	17883R0002	Прижимная гайка	X	1
5	08523	Защитная линза D.63	X	1
6	19334	Галогенная лампа 50Вт 12В Цоколь GX 5.3	X	1
7	17883R0005	Уплотнительная силиконовая прокладка	X	1
8	00360R0002	Керамический ламповый патрон	X	1
9	33709R0001	Корпус светильника	—	—
10	32381R0001	Корпус светильника	X	1
11	04051R0003	Уплотнительная резиновая прокладка	—	—
12	00329R0002	Пластиковая гайка	—	—
13	04051R0001	Резиновое уплотнительное кольцо	X	1
14	00346R0011	Резиновая уплотнительная прокладка	X	1
15	00346R0012	Прижимное пластиковое кольцо	X	1
16	00346R0010	Гайка ввода кабеля PG-11	X	1
17	21626R0005	Электрический кабель 2x1,5x2500	X	1

* Дополнительная опция

— В комплект данной модели не входит